

Opel Corsa 1.2 Turbo Edition APP LED KLIM DAB SHZ USB



Unser Angebotspreis:

16.490,-€

13.857,- € netto

19 % MwSt ausweisbar

Schnellinformationen

| | | | |
|---------------|-------------------|------------------|----------------------|
| Fahrzeugart | Gebrauchtfahrzeug | Klasse | Corsa |
| Kategorie | Limousine | Hubraum | 1199 cm ³ |
| Erstzulassung | 07/2021 | Außenfarbe | Grau |
| Laufleistung | 39905 km | Innenfarbe | Schwarz |
| Leistung | 74 kW (101 PS) | Innenausstattung | Stoff |
| Kraftstoffart | Benzin | | |
| Getriebe | Automatik | | |



Groß- und Firmenkunden
Verkaufsberater

Andy Lobert
07159/4095-64

andy.lobert@auto-schott.de



Verkaufsberater

Eric Visser
07159/4095-23

eric.visser@auto-schott.de



Verkaufsberater

Erdinc Sert
07159/4095-26

erdinc.sert@auto-schott.de

Umwelt und Normen

NEFZ-Kraftstoffverbrauch

Verbrauch kombiniert in l/100km**

Verbrauch innerorts in l/100km**

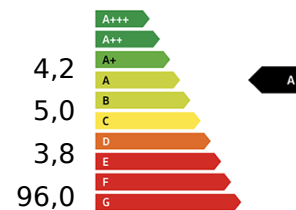
Verbrauch außerorts in l/100km**

CO₂-Emission in g/km**

Schadstoffklasse

Umweltplakette

Energieeffizienzklasse **

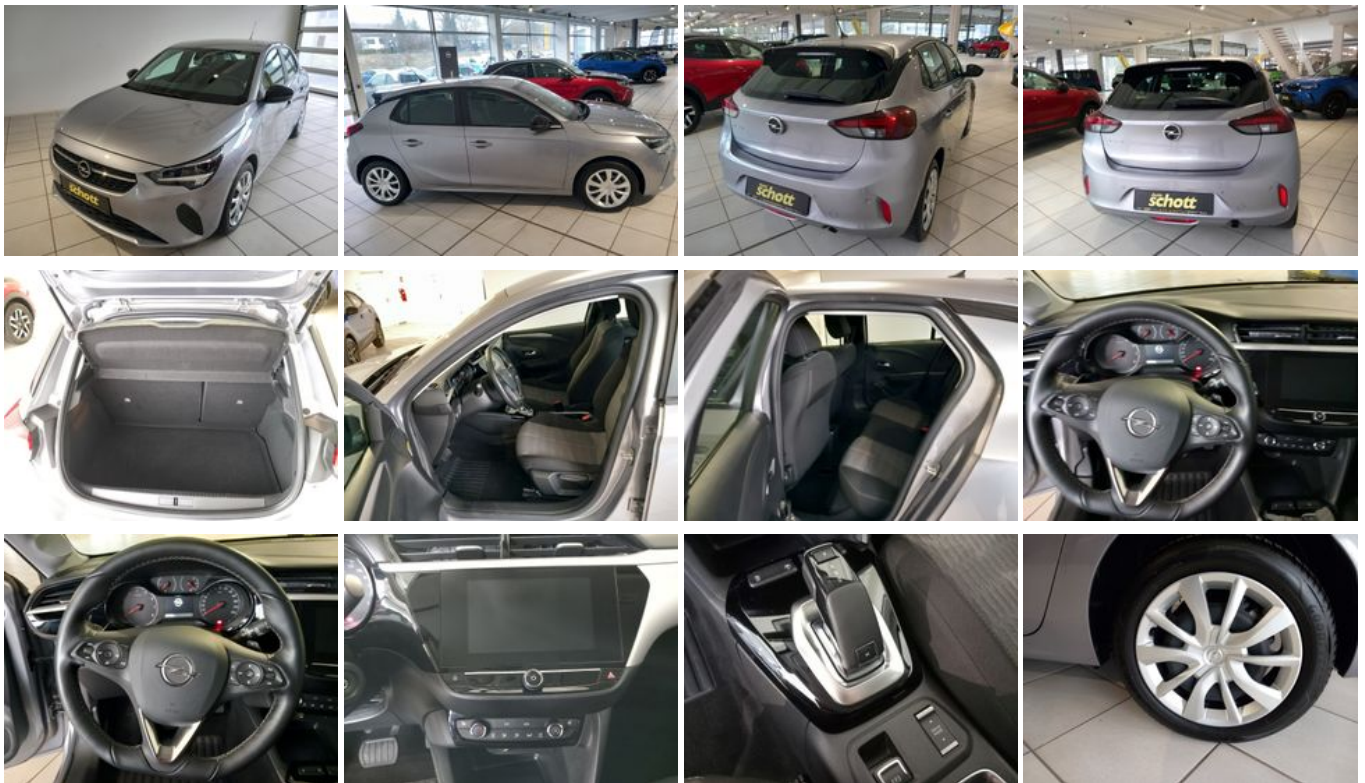


- Auf der Grundlage der gemessenen CO₂-Emission unter Berücksichtigung der Masse des Fahrzeugs ermittelt.

4,0
A

Fahrzeugausstattung

| | |
|--------------------------|--------------------------------|
| ABS | Android Auto |
| Apple CarPlay | Berganfahrassistent |
| Bluetooth | Bordcomputer |
| ESP | Elektr. Fensterheber |
| Elektr. Seitenspiegel | Fernlichtassistent |
| Freisprecheinrichtung | Garantie |
| HU neu | Innenspiegel autom. abblendend |
| Klimaanlage | Lederlenkrad |
| Lichtsensoren | Metallic |
| Multifunktionslenkrad | Musikstreaming integriert |
| Müdigkeitswarner | Nichtraucher-Fahrzeug |
| Regensensor | Servolenkung |
| Sitzheizung | Sprachsteuerung |
| Spurhalteassistent | Start/Stop-Automatik |
| Touchscreen | USB |
| Verkehrszeichenerkennung | Zentralverriegelung |



* Ehemaliger Neupreis (Unverbindliche Preisempfehlung des Herstellers am Tag der Erstzulassung)

** Die angegebenen Verbrauchs- und Emissionswerte wurden nach den gesetzlich vorgeschriebenen Messverfahren ermittelt. Am 1. Januar 2022 hat der WLTP-Prüfzyklus den NEFZ-Prüfzyklus vollständig ersetzt, sodass für nach diesem Datum neu typgenehmigte Fahrzeuge keine NEFZ-Werte vorliegen. Weitere Informationen zum offiziellen Kraftstoffverbrauch und den offiziellen spezifischen CO₂-Emissionen neuer Personenkraftwagen können dem "Leitfaden über den Kraftstoffverbrauch, die CO₂-Emission und den Stromverbrauch neuer Personenkraftwagen" entnommen werden, der an allen Verkaufsstellen, bei der Deutsche Automobil Treuhand GmbH (DAT), Hellmuth-Hirth-Straße 1, 73760 Ostfildern-Scharnhausen, und unter <https://www.dat.de/co2/> unentgeltlich erhältlich ist.

Weitere Informationen zum Fahrzeug und Finanzierung finden Sie auf unserer Homepage

