

Opel Mokka Ultimate 1.2 Direct Injection Turbo 96 kW



Ehem. Neupreis* **34.420,-€** Ihre Ersparnis **36 %**

Unser Angebotspreis:
21.890,-€

18.395,- € netto
 19 % MwSt ausweisbar

Schnellinformationen

Fahrzeugart	Gebrauchtfahrzeug	Klasse	Mokka
Kategorie	SUV/Geländewagen/Pic kup	Hubraum	1200 cm ³
Erstzulassung	08/2021	Außenfarbe	Grün
Laufleistung	32576 km	Innenfarbe	Andere
Leistung	96 kW (131 PS)	Innenausstattung	Stoff
Kraftstoffart	Benzin		
Getriebe	Automatik		



Groß- und Firmenkunden
 Verkaufsberater
 Andy Lobert
 07159/4095-64
 andy.lobert@auto-schott.de



Verkaufsberater
 Eric Visser
 07159/4095-23
 eric.visser@auto-schott.de



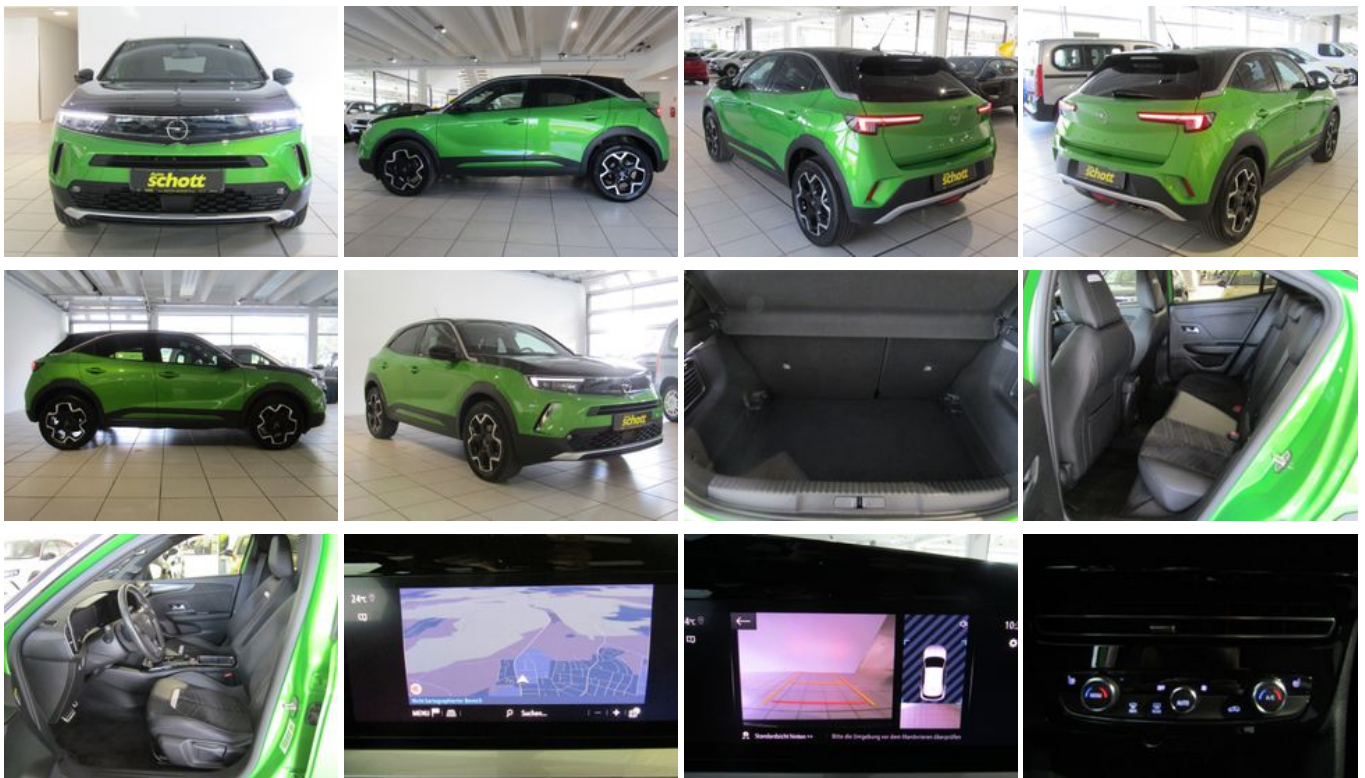
Verkaufsberater
 Erdinc Sert
 07159/4095-26
 erdinc.sert@auto-schott.de

Umwelt und Normen

Energieverbrauch (kombiniert) in l/100 km:	4,5
CO ₂ -Emissionen (kombiniert) in g/km:	126,0
CO ₂ -Klasse:	D

Fahrzeugausstattung

ABS	Abstandswarner
Abstandswarner	Android Auto
Apple CarPlay	Armlehne
Berganfahrassistent	Blendfreies Fernlicht
Bluetooth	ESP
Elektr. Fensterheber	Elektr. Seitenspiegel
Elektr. Seitenspiegel anklappbar	Elektr. Wegfahrsperre
Fernlichtassistent	Freisprecheinrichtung
Garantie	Geschwindigkeitsbegrenzer
HU neu	Isofix
Isofix Beifahrersitz	Klimaautomatik
Lederlenkrad	Leichtmetallfelgen
Lichtsensoren	Metallic
Multifunktionslenkrad	Navigationssystem
Nichtraucher-Fahrzeug	Notbremsassistent
Regensensor	Reifendruckkontrolle
Schaltwippen	Schlüssellose Zentralverriegelung
Servolenkung	Sitzheizung
Sommerreifen	Sprachsteuerung
Spurhalteassistent	Start/Stop-Automatik
Totwinkel-Assistent	Touchscreen
Traktionskontrolle	USB
Volldigitales Kombiinstrument	Zentralverriegelung



* Ehemaliger Neupreis (Unverbindliche Preisempfehlung des Herstellers am Tag der Erstzulassung)

** Die angegebenen Verbrauchs- und Emissionswerte wurden nach den gesetzlich vorgeschriebenen Messverfahren ermittelt. Am 1. Januar 2022 hat der WLTP-Prüfzyklus den NEFZ-Prüfzyklus vollständig ersetzt, sodass für nach diesem Datum neu typgenehmigte Fahrzeuge keine NEFZ-Werte vorliegen. Weitere Informationen zum offiziellen Kraftstoffverbrauch und den offiziellen spezifischen CO₂-Emissionen neuer Personenkraftwagen können dem "Leitfaden über den Kraftstoffverbrauch, die CO₂-Emission und den Stromverbrauch neuer Personenkraftwagen" entnommen werden, der an allen Verkaufsstellen, bei der Deutsche Automobil Treuhand GmbH (DAT), Hellmuth-Hirth-Straße 1, 73760 Ostfildern-Scharnhausen, und unter <https://www.dat.de/co2/> unentgeltlich erhältlich ist.

Weitere Informationen zum Fahrzeug und Finanzierung finden Sie auf unserer Homepage

