

Opel Corsa GS 1.2 NAV TEMP LHZ SHZ KAM PDC LED APP BT

Ehem. Neupreis*

34.585,-€

Ihre Ersparnis

25 %

Unser Angebotspreis:

25.990,-€

21.840,- € netto

19 % MwSt ausweisbar

Schnellinformationen

| | | | |
|---------------|-------------------|------------------|----------------------|
| Fahrzeugart | Gebrauchtfahrzeug | Klasse | Corsa |
| Kategorie | Kleinwagen | Hubraum | 1199 cm ³ |
| Erstzulassung | 06/2025 | Außenfarbe | Schwarz |
| Laufleistung | 7500 km | Innenfarbe | Andere |
| Leistung | 96 kW (131 PS) | Innenausstattung | Stoff |
| Kraftstoffart | Benzin | | |
| Getriebe | Automatik | | |

Verkaufsberater
Eric Visser

07159/4095-23

eric.visser@auto-schott.de

Umwelt und Normen

Energieverbrauch (kombiniert) in l/100 km:

5,5

CO₂-Emissionen (kombiniert) in g/km:

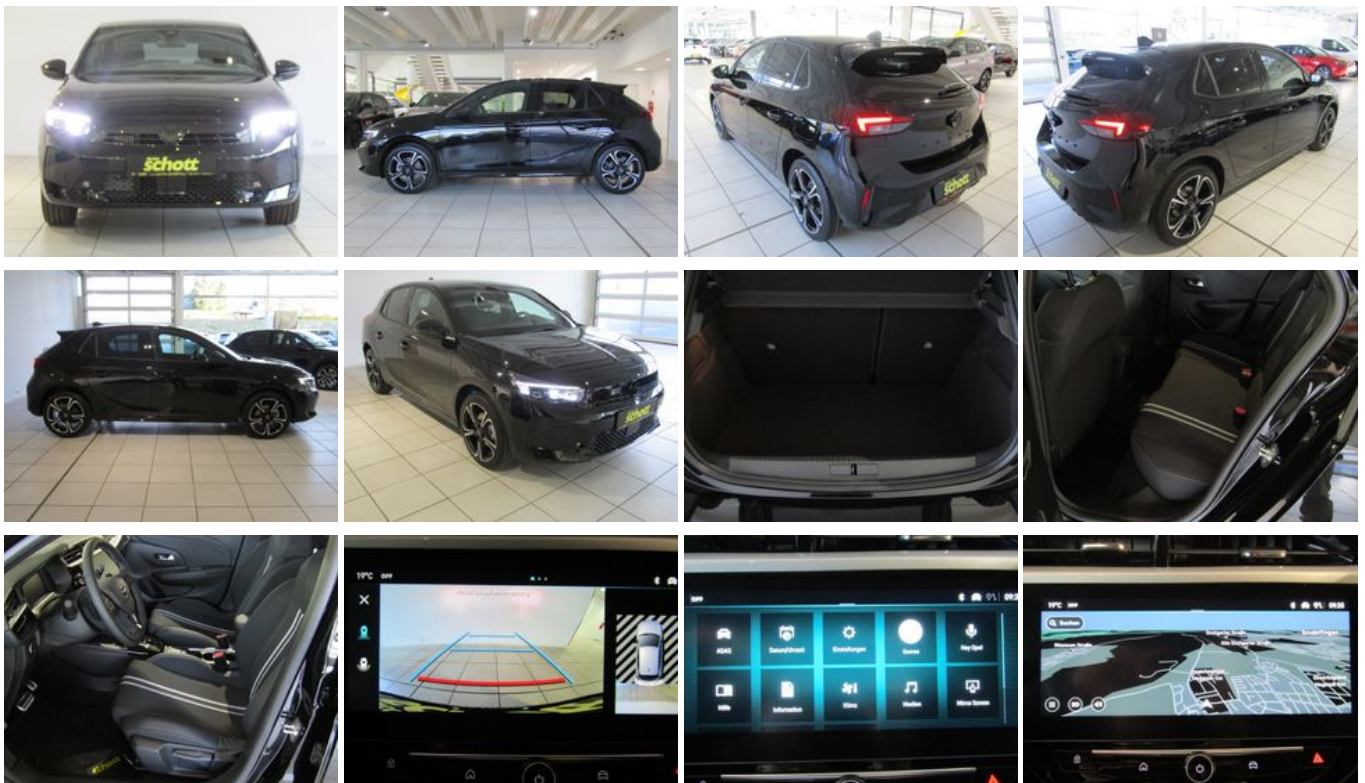
124,0

CO₂-Klasse:

D

Fahrzeugausstattung

| | |
|---------------------------------|---------------------------------------------|
| ABS | Abgedunkelte Scheiben |
| Abstandswarner | Abstandswarner |
| Ambiente-Beleuchtung | Android Auto |
| Apple CarPlay | Armlehne |
| Beheizbares Lenkrad | Berganfahrassistent |
| Bluetooth | Bordcomputer |
| ESP | Elektr. Fensterheber |
| Elektr. Seitenspiegel | Elektr. Seitenspiegel anklappbar |
| Elektr. Wegfahrsperre | Fernlichtassistent |
| Freisprecheinrichtung | Garantie |
| Geschwindigkeitsbegrenzer | HU neu |
| Induktionsladen für Smartphones | Innenspiegel autom. abblendend |
| Isofix | Isofix Beifahrersitz |
| Klimaautomatik | Lederlenkrad |
| Leichtmetallfelgen | Lichtsensor |
| Metallic | Multifunktionslenkrad |
| Musikstreaming integriert | Müdigkeitswarner |
| Navigationssystem | Nebelscheinwerfer |
| Nichtraucher-Fahrzeug | Notbremsassistent |
| Partikelfilter | Regensensor |
| Reifendruckkontrolle | Schlüssellose Zentralverriegelung (Keyless) |
| Servolenkung | Sitzheizung |
| Sportsitze | Sprachsteuerung |
| Spurhalteassistent | Start/Stop-Automatik |
| Totwinkel-Assistent | Touchscreen |
| Traktionskontrolle | USB |
| Verkehrszeichenerkennung | Zentralverriegelung |



* Ehemaliger Neupreis (Unverbindliche Preisempfehlung des Herstellers am Tag der Erstzulassung)

** Die angegebenen Verbrauchs- und Emissionswerte wurden nach den gesetzlich vorgeschriebenen Messverfahren ermittelt. Am 1. Januar 2022 hat der WLTP-Prüfzyklus den NEFZ-Prüfzyklus vollständig ersetzt, sodass für nach diesem Datum neu typgenehmigte Fahrzeuge keine NEFZ-Werte vorliegen. Weitere Informationen zum offiziellen Kraftstoffverbrauch und den offiziellen spezifischen CO₂-Emissionen neuer Personenkraftwagen können dem "Leitfaden über den Kraftstoffverbrauch, die CO₂-Emission und den Stromverbrauch neuer Personenkraftwagen" entnommen werden, der an allen Verkaufsstellen, bei der Deutsche Automobil Treuhand GmbH (DAT), Hellmuth-Hirth-Straße 1, 73760 Ostfildern-Scharnhausen, und unter <https://www.dat.de/co2/> unentgeltlich erhältlich ist.

Weitere Informationen zum Fahrzeug und Finanzierung finden Sie auf unserer Homepage

