

## Opel Corsa F 1.2 EU6d Edition 1.2, 55 kW (75 PS), Sta



Ehem. Neupreis\*

**19.740,-€**

Ihre Ersparnis

**27 %**

Unser Angebotspreis:

**14.420,-€**

12.118,- € netto

19 % MwSt ausweisbar

### Schnellinformationen

Fahrzeugart	Gebrauchtfahrzeug	Klasse	Corsa
Kategorie	Kleinwagen	Hubraum	1199 cm <sup>3</sup>
Erstzulassung	09/2021	Außenfarbe	Blau
Laufleistung	13153 km	Innenfarbe	Andere
Leistung	55 kW (75 PS)	Innenausstattung	Stoff
Kraftstoffart	Benzin		
Getriebe	Schaltgetriebe		



Verkaufsberater  
Eric Visser

07159/4095-23

eric.visser@auto-schott.de



Groß- und Firmenkunden  
Verkaufsberater

Andy Lobert

07159/4095-64

andy.lobert@auto-schott.de



Verkaufsberater  
Erdinc Sert

07159/4095-26

erdinc.sert@auto-schott.de

### Umwelt und Normen

Energieverbrauch (kombiniert) in l/100 km:

5,6

CO<sub>2</sub>-Emissionen (kombiniert) in g/km:

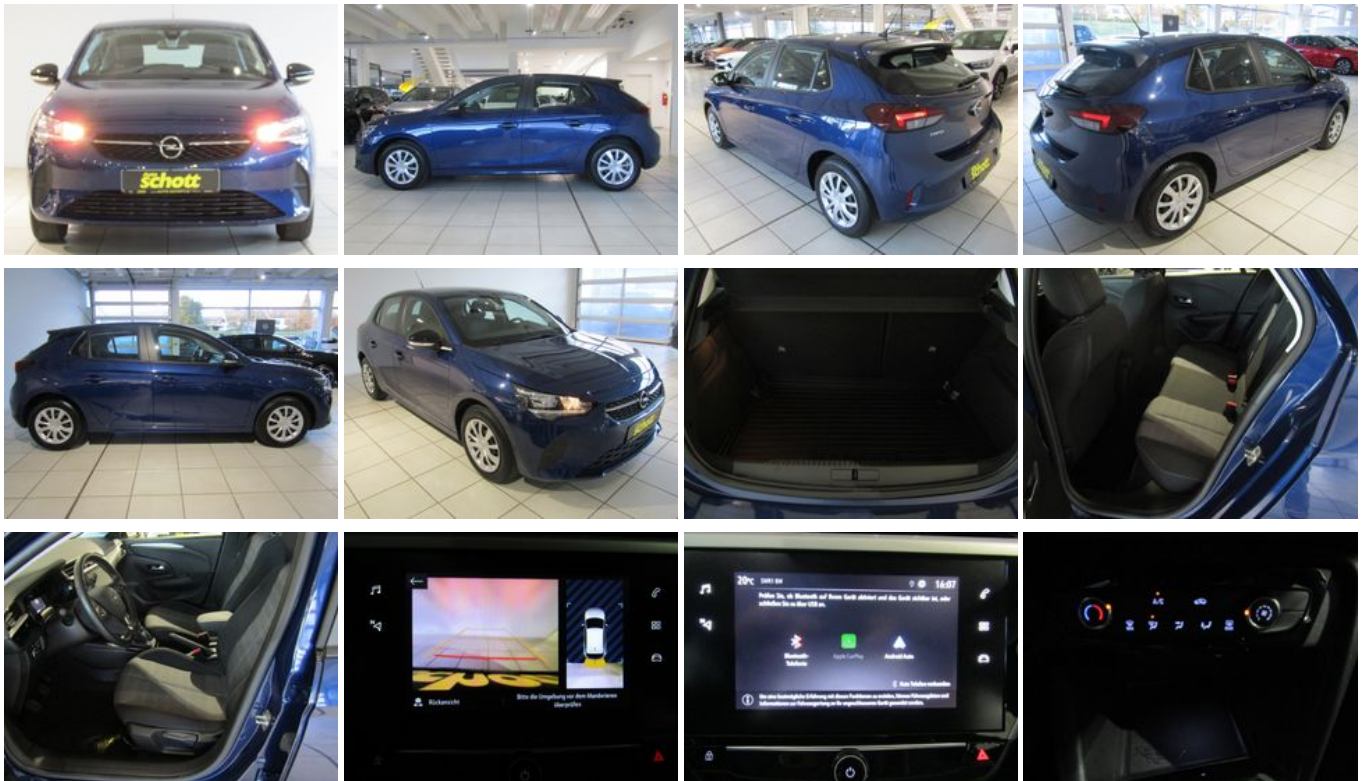
127,0

CO<sub>2</sub>-Klasse:

D

## Fahrzeugausstattung

ABS	Android Auto
Apple CarPlay	Berganfahrassistent
Bluetooth	Bordcomputer
ESP	Elektr. Fensterheber
Elektr. Wegfahrsperre	Freisprecheinrichtung
Garantie	HU neu
Klimaanlage	Lederlenkrad
Metallic	Multifunktionslenkrad
Musikstreaming integriert	Müdigkeitswarner
Nichtraucher-Fahrzeug	Servolenkung
Sprachsteuerung	Spurhalteassistent
Start/Stop-Automatik	Touchscreen
Traktionskontrolle	USB
Verkehrszeichenerkennung	Zentralverriegelung



\* Ehemaliger Neupreis (Unverbindliche Preisempfehlung des Herstellers am Tag der Erstzulassung)

\*\* Die angegebenen Verbrauchs- und Emissionswerte wurden nach den gesetzlich vorgeschriebenen Messverfahren ermittelt. Am 1. Januar 2022 hat der WLTP-Prüfzyklus den NEFZ-Prüfzyklus vollständig ersetzt, sodass für nach diesem Datum neu typgenehmigte Fahrzeuge keine NEFZ-Werte vorliegen. Weitere Informationen zum offiziellen Kraftstoffverbrauch und den offiziellen spezifischen CO<sub>2</sub>-Emissionen neuer Personenkraftwagen können dem "Leitfaden über den Kraftstoffverbrauch, die CO<sub>2</sub>-Emission und den Stromverbrauch neuer Personenkraftwagen" entnommen werden, der an allen Verkaufsstellen, bei der Deutsche Automobil Treuhand GmbH (DAT), Hellmuth-Hirth-Straße 1, 73760 Ostfildern-Scharnhausen, und unter <https://www.dat.de/co2/> unentgeltlich erhältlich ist.

**Weitere Informationen zum Fahrzeug und Finanzierung finden Sie auf unserer Homepage**

