

Opel Mokka EU6e , GS 1.2 Direct Injection Turbo 96 kW



Ehem. Neupreis* Ihre Ersparnis
35.585,-€ **26 %**

Unser Angebotspreis:

26.290,-€

22.092,- € netto

19 % MwSt ausweisbar

Schnellinformationen

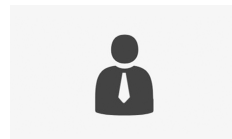
Fahrzeugart	Neufahrzeug	Klasse	Mokka
Kategorie	SUV/Geländewagen/Pickup	Hubraum	1199 cm ³
Erstzulassung		Außenfarbe	Weiß
Laufleistung	10 km	Innenfarbe	Andere
Leistung	96 kW (131 PS)	Innenausstattung	Stoff
Kraftstoffart	Benzin		
Getriebe	Automatik		



Groß- und Firmenkunden
 Verkaufsberater
 Andy Lobert
 07159/4095-64
 andy.lobert@auto-schott.de



Verkaufsberater
 Erdinc Sert
 07159/4095-26
 erdinc.sert@auto-schott.de



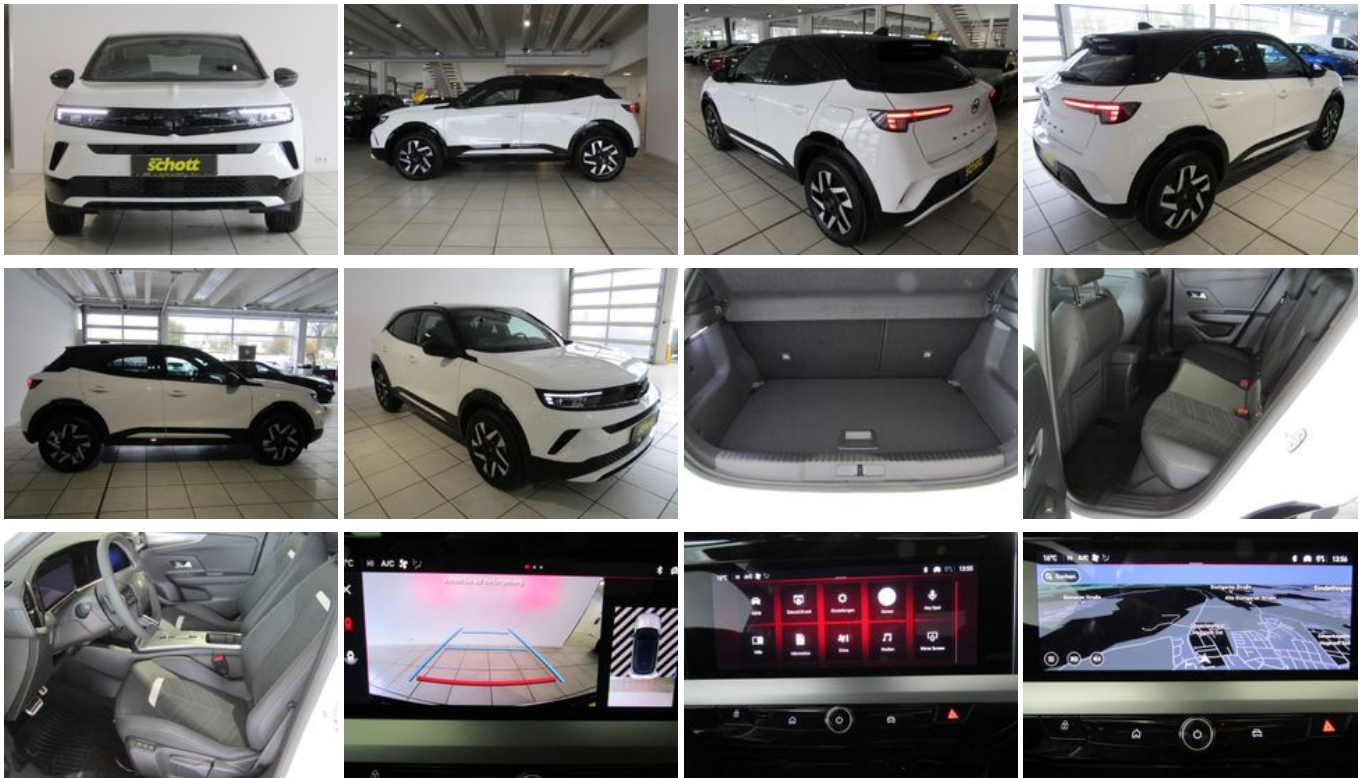
Verkaufsberater
 Eric Visser
 07159/4095-23
 eric.visser@auto-schott.de

Umwelt und Normen

Energieverbrauch (kombiniert) in l/100 km:	6,2
CO ₂ -Emissionen (kombiniert) in g/km:	139,0
CO ₂ -Klasse:	E

Fahrzeugausstattung

ABS	Abgedunkelte Scheiben
Android Auto	Apple CarPlay
Beheizbares Lenkrad	Bluetooth
Bordcomputer	Dachreling
ESP	Elektr. Fensterheber
Elektr. Seitenspiegel	Elektr. Seitenspiegel anklappbar
Elektr. Wegfahrsperre	Fernlichtassistent
Freisprecheinrichtung	Garantie
HU neu	Induktionsladen für Smartphones
Innenspiegel autom. abblendend	Klimaautomatik
Lederlenkrad	Leichtmetallfelgen
Lichtsensoren	Multifunktionslenkrad
Musikstreaming integriert	Müdigkeitswarner
Nebelscheinwerfer	Nichtraucher-Fahrzeug
Partikelfilter	Regensensor
Servolenkung	Sitzheizung
Sprachsteuerung	Start/Stop-Automatik
Touchscreen	Traktionskontrolle
USB	Verkehrszeichenerkennung
Winterpaket	Zentralverriegelung



* Ehemaliger Neupreis (Unverbindliche Preisempfehlung des Herstellers am Tag der Erstzulassung)

** Die angegebenen Verbrauchs- und Emissionswerte wurden nach den gesetzlich vorgeschriebenen Messverfahren ermittelt. Am 1. Januar 2022 hat der WLTP-Prüfzyklus den NEFZ-Prüfzyklus vollständig ersetzt, sodass für nach diesem Datum neu typgenehmigte Fahrzeuge keine NEFZ-Werte vorliegen. Weitere Informationen zum offiziellen Kraftstoffverbrauch und den offiziellen spezifischen CO₂-Emissionen neuer Personenkraftwagen können dem "Leitfaden über den Kraftstoffverbrauch, die CO₂-Emission und den Stromverbrauch neuer Personenkraftwagen" entnommen werden, der an allen Verkaufsstellen, bei der Deutsche Automobil Treuhand GmbH (DAT), Hellmuth-Hirth-Straße 1, 73760 Ostfildern-Scharnhausen, und unter <https://www.dat.de/co2/> unentgeltlich erhältlich ist.

Weitere Informationen zum Fahrzeug und Finanzierung finden Sie auf unserer Homepage

