

Opel Mokka EU6d GS Line 1.2 LHZ SHZ NAV KLIM PDC KAM

Unser Angebotspreis:

21.890,-€

18.395,- € netto

19 % MwSt ausweisbar

Schnellinformationen

Fahrzeugart	Gebrauchtfahrzeug	Klasse	Mokka
Kategorie	SUV/Geländewagen/Pic kup	Hubraum	1199 cm ³
Erstzulassung	02/2023	Außenfarbe	Weiß
Laufleistung	10500 km	Innenfarbe	Rot
Leistung	96 kW (131 PS)	Innenausstattung	Stoff
Kraftstoffart	Benzin		
Getriebe	Automatik		

Groß- und Firmenkunden
VerkaufsberaterAndy Lobert
07159/4095-64

andy.lobert@auto-schott.de

Verkaufsberater
Eric Visser

07159/4095-23

eric.visser@auto-schott.de

Verkaufsberater
Erdinc Sert

07159/4095-26

erdinc.sert@auto-schott.de

Umwelt und Normen

Energieverbrauch (kombiniert) in l/100 km:

6,0

CO₂-Emissionen (kombiniert) in g/km:

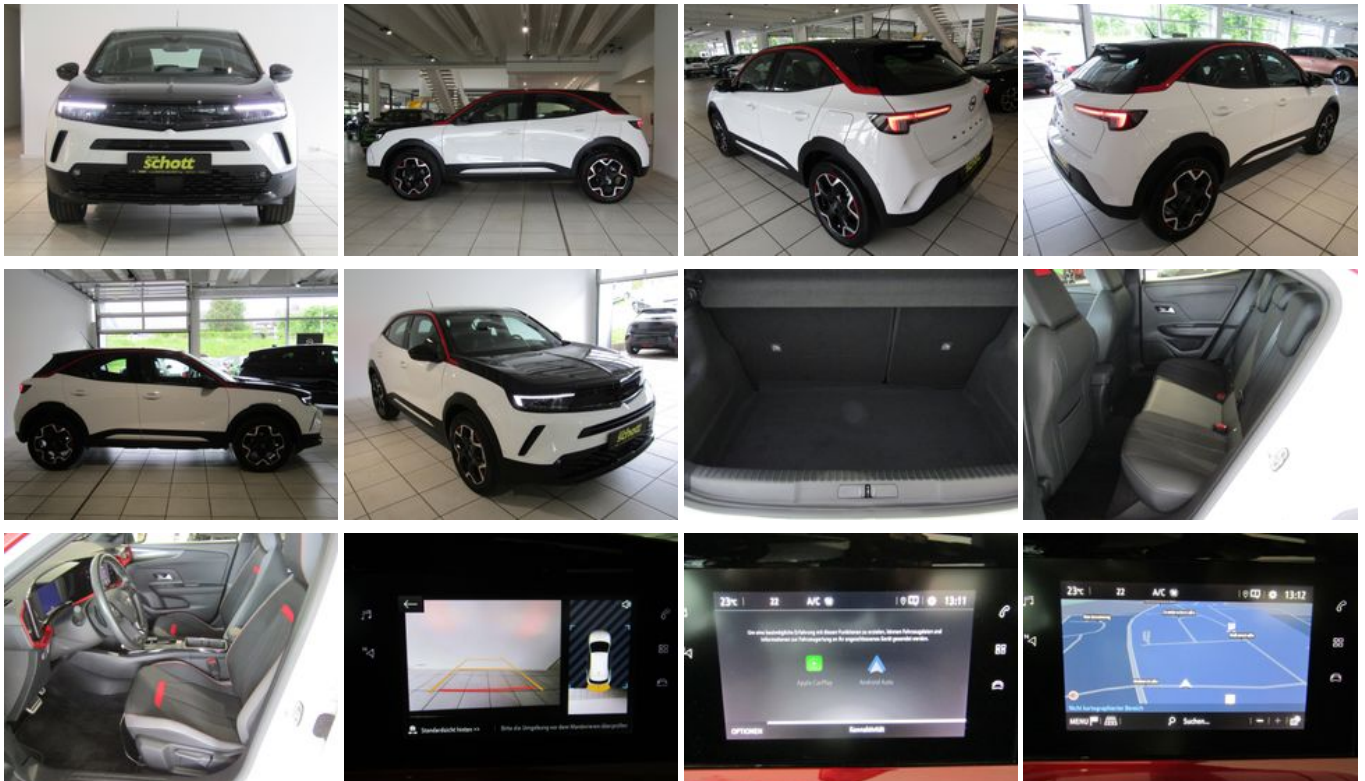
136,0

CO₂-Klasse:

E

Fahrzeugausstattung

ABS	Abgedunkelte Scheiben
Abstandswarner	Abstandswarner
Ambiente-Beleuchtung	Android Auto
Apple CarPlay	Armlehne
Beheizbares Lenkrad	Berganfahrassistent
Bluetooth	Bordcomputer
ESP	Elektr. Fensterheber
Elektr. Seitenspiegel	Elektr. Seitenspiegel anklappbar
Elektr. Wegfahrsperr	Fernlichtassistent
Freisprecheinrichtung	Garantie
Geschwindigkeitsbegrenzer	HU neu
Induktionsladen für Smartphones	Innenspiegel autom. abblendend
Isofix	Isofix Beifahrersitz
Klimaautomatik	Lederlenkrad
Leichtmetallfelgen	Lichtsensor
Multifunktionslenkrad	Musikstreaming integriert
Müdigkeitswarner	Navigationssystem
Nebelscheinwerfer	Nichtraucher-Fahrzeug
Regensensor	Reifendruckkontrolle
Schlüssellose Zentralverriegelung (Keyless)	Servolenkung
Sitzheizung	Sprachsteuerung
Start/Stop-Automatik	Totwinkel-Assistent
Touchscreen	Traktionskontrolle
USB	Verkehrszeichenerkennung
Volldigitales Kombiinstrument	Zentralverriegelung



* Ehemaliger Neupreis (Unverbindliche Preisempfehlung des Herstellers am Tag der Erstzulassung)

** Die angegebenen Verbrauchs- und Emissionswerte wurden nach den gesetzlich vorgeschriebenen Messverfahren ermittelt. Am 1. Januar 2022 hat der WLTP-Prüfzyklus den NEFZ-Prüfzyklus vollständig ersetzt, sodass für nach diesem Datum neu typgenehmigte Fahrzeuge keine NEFZ-Werte vorliegen. Weitere Informationen zum offiziellen Kraftstoffverbrauch und den offiziellen spezifischen CO₂-Emissionen neuer Personenkraftwagen können dem "Leitfaden über den Kraftstoffverbrauch, die CO₂-Emission und den Stromverbrauch neuer Personenkraftwagen" entnommen werden, der an allen Verkaufsstellen, bei der Deutsche Automobil Treuhand GmbH (DAT), Hellmuth-Hirth-Straße 1, 73760 Ostfildern-Scharnhausen, und unter <https://www.dat.de/co2/> unentgeltlich erhältlich ist.

Weitere Informationen zum Fahrzeug und Finanzierung finden Sie auf unserer Homepage

