

## Opel Corsa F GS EU6e GS, 1.2 Direct Injection Turbo 7



Unser Angebotspreis:

**21.490,-€**

18.059,- € netto

19 % MwSt ausweisbar

### Schnellinformationen

Fahrzeugart	Gebrauchtfahrzeug	Klasse	Corsa
Kategorie	Kleinwagen	Hubraum	1199 cm <sup>3</sup>
Erstzulassung	11/2025	Außenfarbe	Grau
Laufleistung	10 km	Innenfarbe	Andere
Leistung	74 kW (101 PS)	Innenausstattung	Stoff
Kraftstoffart	Benzin		
Getriebe	Automatik		

Verkaufsberater  
Eric Visser

07159/4095-23

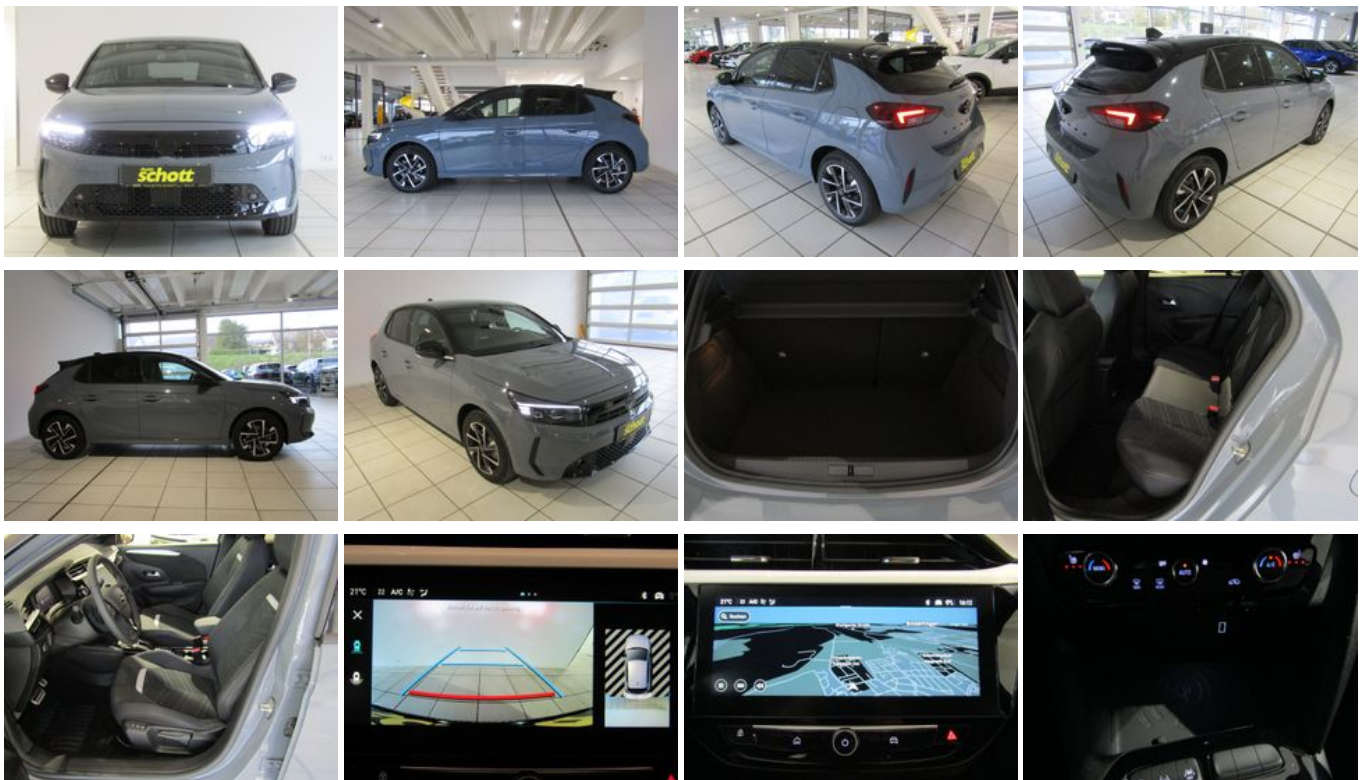
eric.visser@auto-schott.de

### Umwelt und Normen

Energieverbrauch (kombiniert) in l/100 km:	5,7
CO <sub>2</sub> -Emissionen (kombiniert) in g/km:	128,0
CO <sub>2</sub> -Klasse:	D

## Fahrzeugausstattung

ABS	Abgedunkelte Scheiben
Abstandswarner	Abstandswarner
Ambiente-Beleuchtung	Android Auto
Apple CarPlay	Armlehne
Beheizbares Lenkrad	Berganfahrassistent
Blendfreies Fernlicht	Bluetooth
Bordcomputer	ESP
Elektr. Fensterheber	Elektr. Seitenspiegel
Elektr. Seitenspiegel anklappbar	Elektr. Wegfahrsperre
Fernlichtassistent	Freisprecheinrichtung
Garantie	Geschwindigkeitsbegrenzer
HU neu	Induktionsladen für Smartphones
Innenspiegel autom. abblendend	Isofix
Isofix Beifahrersitz	Klimaautomatik
Lederlenkrad	Leichtmetallfelgen
Lichtsensoren	Multifunktionslenkrad
Musikstreaming integriert	Müdigkeitswarner
Navigationssystem	Nebelscheinwerfer
Nichtraucher-Fahrzeug	Notbremsassistent
Notrufsystem	Partikelfilter
Regensensor	Reifendruckkontrolle
Schlüssellose Zentralverriegelung (Keyless)	Servolenkung
Sitzheizung	Sportsitze
Sprachsteuerung	Spurhalteassistent
Start/Stop-Automatik	Totwinkel-Assistent
Touchscreen	Traktionskontrolle
USB	Verkehrszeichenerkennung
Zentralverriegelung	



\* Ehemaliger Neupreis (Unverbindliche Preisempfehlung des Herstellers am Tag der Erstzulassung)

\*\* Die angegebenen Verbrauchs- und Emissionswerte wurden nach den gesetzlich vorgeschriebenen Messverfahren ermittelt. Am 1. Januar 2022 hat der WLTP-Prüfzyklus den NEFZ-Prüfzyklus vollständig ersetzt, sodass für nach diesem Datum neu typgenehmigte Fahrzeuge keine NEFZ-Werte vorliegen. Weitere Informationen zum offiziellen Kraftstoffverbrauch und den offiziellen spezifischen CO<sub>2</sub>-Emissionen neuer Personenkraftwagen können dem "Leitfaden über den Kraftstoffverbrauch, die CO<sub>2</sub>-Emission und den Stromverbrauch neuer Personenkraftwagen" entnommen werden, der an allen Verkaufsstellen, bei der Deutsche Automobil Treuhand GmbH (DAT), Hellmuth-Hirth-Straße 1, 73760 Ostfildern-Scharnhausen, und unter <https://www.dat.de/co2/> unentgeltlich erhältlich ist.

**Weitere Informationen zum Fahrzeug und Finanzierung finden Sie auf unserer Homepage**

