

Opel Mokka EU6d Elegance 1.2 Direct Injection Turbo 9



Unser Angebotspreis:

22.490,-€

18.899,- € netto

19 % MwSt ausweisbar

Schnellinformationen

| | | | |
|---------------|-----------------------------|------------------|----------------------|
| Fahrzeugart | Gebrauchtfahrzeug | Klasse | Mokka |
| Kategorie | SUV/Geländewagen/Pic kup | Hubraum | 1199 cm ³ |
| Erstzulassung | 03/2023 | Außenfarbe | Rot |
| Laufleistung | 21952 km | Innenfarbe | Andere |
| Leistung | 96 kW (131 PS) | Innenausstattung | Stoff |
| Kraftstoffart | Benzin | | |
| Getriebe | Automatik | | |



Verkaufsberater

Eric Visser

07159/4095-23

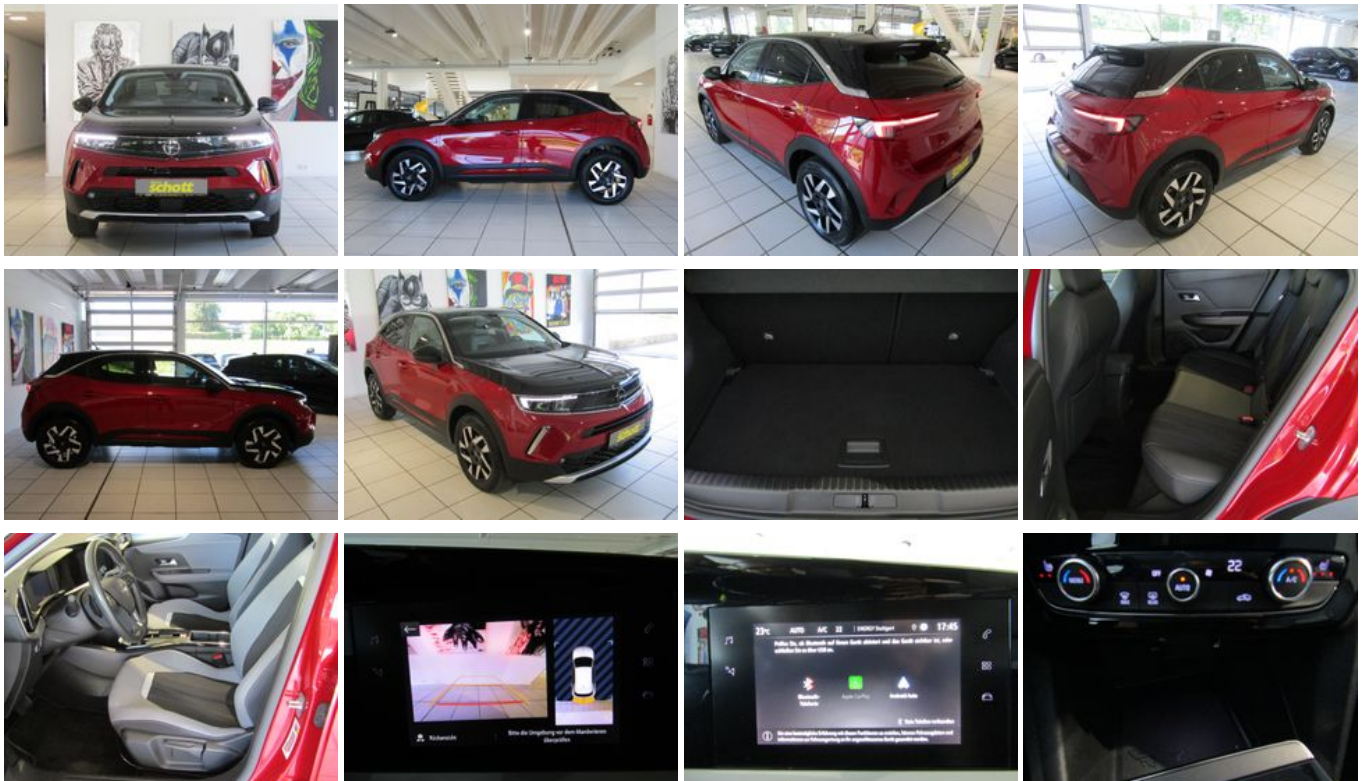
eric.visser@auto-schott.de

Umwelt und Normen

| | |
|---|-------|
| Energieverbrauch (kombiniert) in l/100 km: | 6,0 |
| CO ₂ -Emissionen (kombiniert) in g/km: | 136,0 |
| CO ₂ -Klasse: | E |

Fahrzeugausstattung

| | |
|--------------------------------|---|
| ABS | Abgedunkelte Scheiben |
| Abstandswarner | Abstandswarner |
| Ambiente-Beleuchtung | Android Auto |
| Apple CarPlay | Armlehne |
| Beheizbares Lenkrad | Berganfahrassistent |
| Bluetooth | Bordcomputer |
| ESP | Elektr. Fensterheber |
| Elektr. Seitenspiegel | Elektr. Seitenspiegel anklappbar |
| Elektr. Wegfahrsperre | Fernlichtassistent |
| Freisprecheinrichtung | Garantie |
| Geschwindigkeitsbegrenzer | HU neu |
| Innenspiegel autom. abblendend | Isofix |
| Isofix Beifahrersitz | Klimaautomatik |
| Lederlenkrad | Leichtmetallfelgen |
| Lichtsensor | Multifunktionslenkrad |
| Musikstreaming integriert | Müdigkeitswarner |
| Nebelscheinwerfer | Nichtraucher-Fahrzeug |
| Notbremsassistent | Regensensor |
| Reifendruckkontrolle | Schlüssellose Zentralverriegelung (Keyless) |
| Servolenkung | Sitzheizung |
| Sprachsteuerung | Spurhalteassistent |
| Start/Stop-Automatik | Totwinkel-Assistent |
| Touchscreen | Traktionskontrolle |
| USB | Verkehrszeichenerkennung |
| Volldigitales Kombiinstrument | Zentralverriegelung |



* Ehemaliger Neupreis (Unverbindliche Preisempfehlung des Herstellers am Tag der Erstzulassung)

** Die angegebenen Verbrauchs- und Emissionswerte wurden nach den gesetzlich vorgeschriebenen Messverfahren ermittelt. Am 1. Januar 2022 hat der WLTP-Prüfzyklus den NEFZ-Prüfzyklus vollständig ersetzt, sodass für nach diesem Datum neu typgenehmigte Fahrzeuge keine NEFZ-Werte vorliegen. Weitere Informationen zum offiziellen Kraftstoffverbrauch und den offiziellen spezifischen CO₂-Emissionen neuer Personenkraftwagen können dem "Leitfaden über den Kraftstoffverbrauch, die CO₂-Emission und den Stromverbrauch neuer Personenkraftwagen" entnommen werden, der an allen Verkaufsstellen, bei der Deutsche Automobil Treuhand GmbH (DAT), Hellmuth-Hirth-Straße 1, 73760 Ostfildern-Scharnhausen, und unter <https://www.dat.de/co2/> unentgeltlich erhältlich ist.

Weitere Informationen zum Fahrzeug und Finanzierung finden Sie auf unserer Homepage

